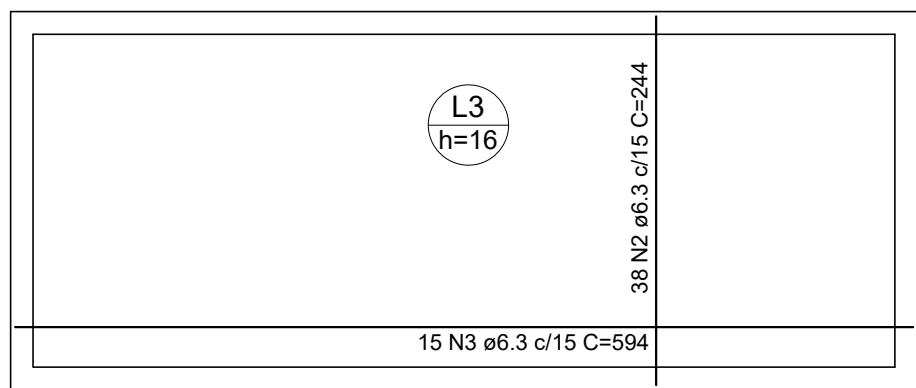
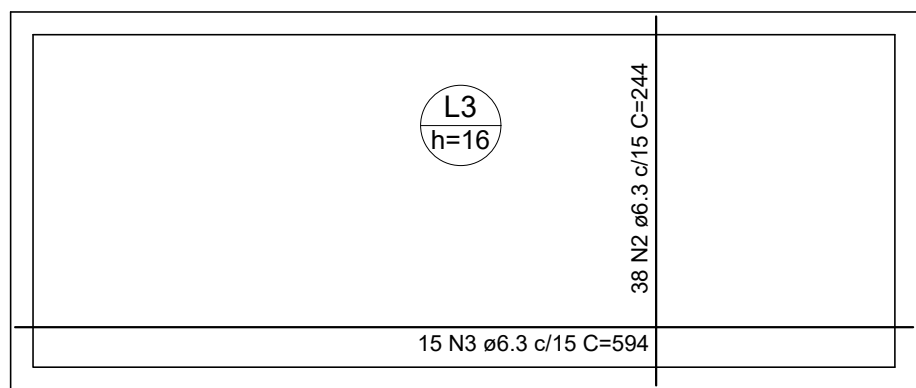


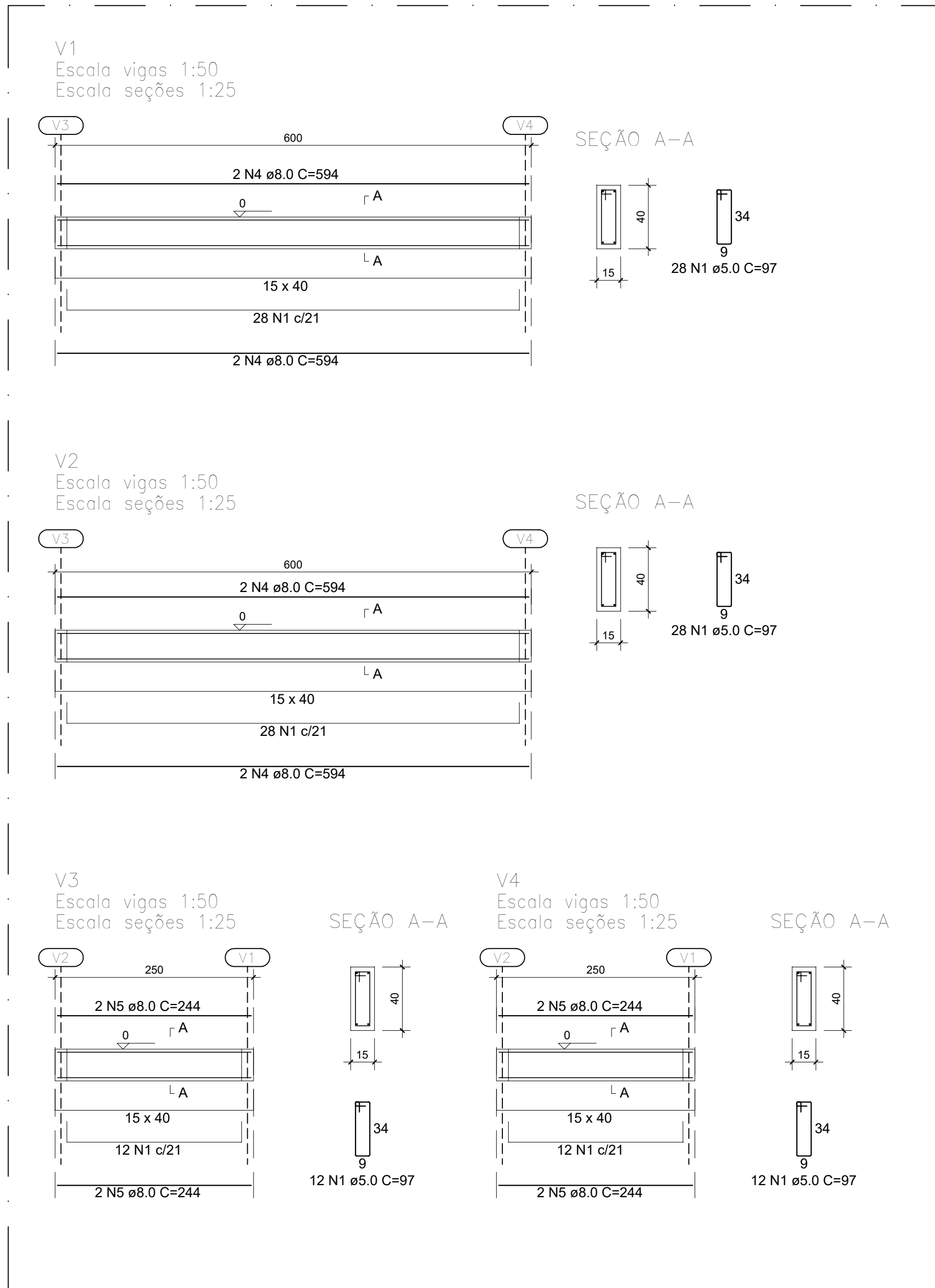
FORMA - RADIER - L3
ESC. 1:50



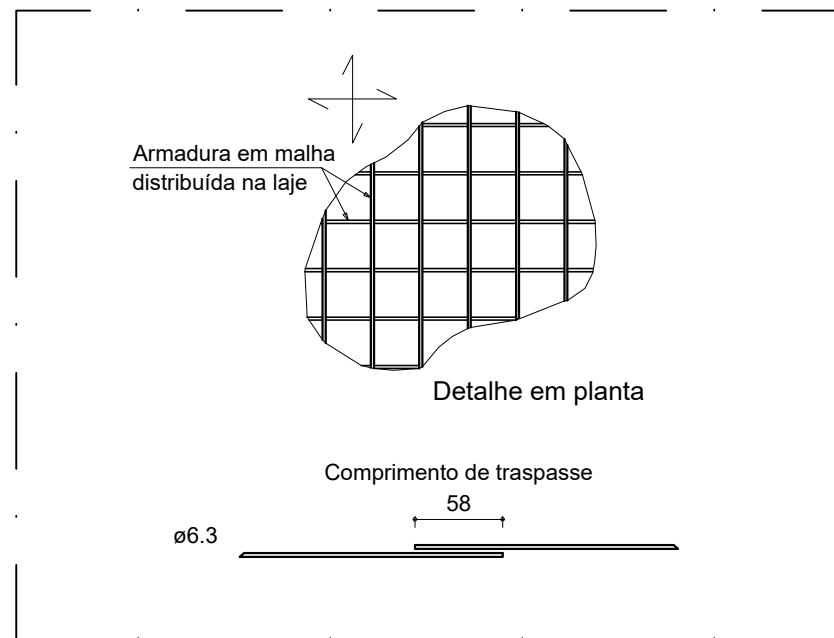
ARMAÇÃO SUPERIOR
RADIER - L3
Escala 1:50



ARMAÇÃO INFERIOR
RADIER - L3
Escala 1:50



ARMAÇÃO DAS VIGAS DE FUNDAÇÃO - L3
Escala 1:50



DETALHE TRASPASSE
DA ARMADURA
Escala 1:50

| RELAÇÃO DO AÇO | | | | | |
|---|---|-----------|-------|-------------|--------------|
| LAJE RADIER L3 VIGAS DE FUNDAÇÃO V1, V2, V3 E V4 | | | | | |
| AÇO | N | DIAM (mm) | QUANT | C.UNIT (cm) | C.TOTAL (cm) |
| CA60 | 1 | 5.0 | 80 | 97 | 7760 |
| CA50 | 2 | 6.3 | 76 | 244 | 18544 |
| | 3 | 6.3 | 30 | 594 | 17820 |
| | 4 | 8.0 | 8 | 594 | 4752 |
| | 5 | 8.0 | 8 | 244 | 1952 |

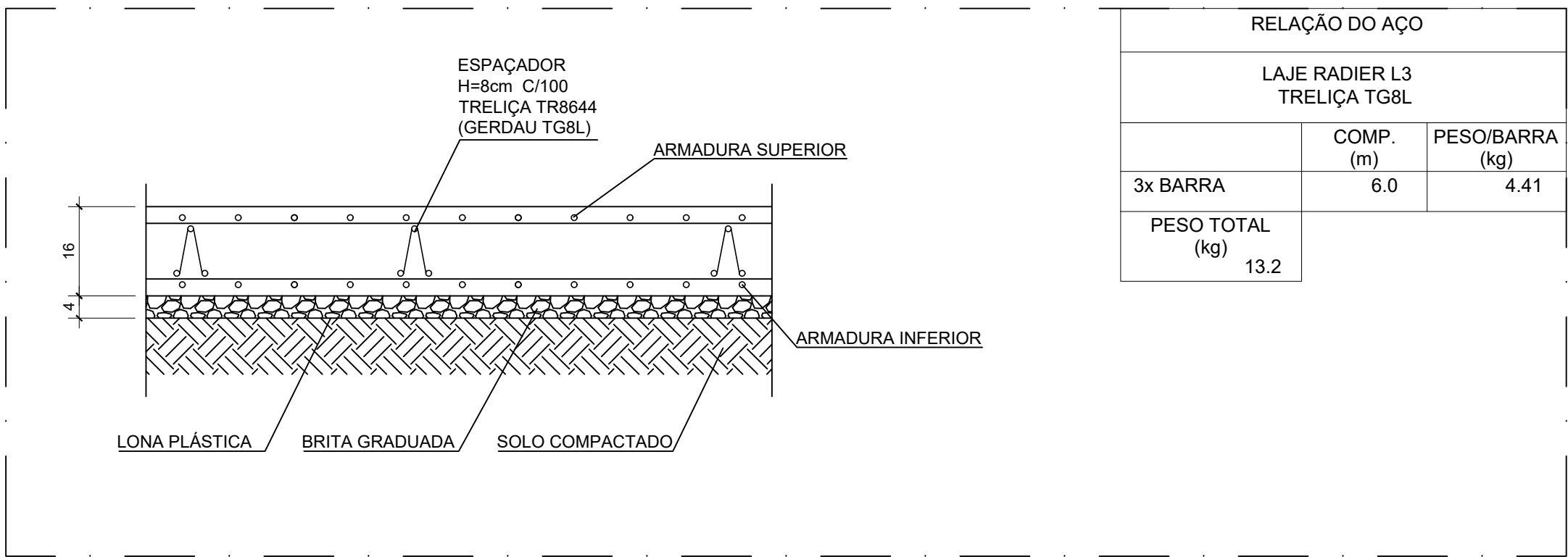
| RESUMO DO AÇO | | | |
|-----------------|-----------|-------------|-----------|
| AÇO | DIAM (mm) | C.TOTAL (m) | PESO (kg) |
| CA50 | 6.3 | 363.6 | 89.1 |
| CA60 | 8.0 | 67.0 | 26.5 |
| PESO TOTAL (kg) | | | |
| CA50 | 115.6 | | |
| CA60 | 12.0 | | |



DESENHO DE REFERÊNCIA:
PROJETO DOS SISTEMAS DE ARMAZENAMENTO DOS RESÍDUOS SÓLIDOS - DATA 02/2024 - VERSÃO: ED03

MATERIAIS
1- CONCRETO DA LAJE (RADIER) E DAS VIGAS DE FUNDAÇÃO:
CLASSE C-30 => fck > 30 MPa;
MÓDULO DE ELASTICIDADE SECANTE: Es = 27 GPa;
ABATIMENTO: 10+-2 cm
BRITA 0 E 1
CONSUMO DE CIMENTO > 350 kg/m3;
FATOR ÁGUA/CIMENTO: < 0,50.
2- AÇO - VERGALHÃO:
CA-50 - fy = 500 MPa, Es = 210 GPa;
CA-60 - fy = 600 MPa, Es = 210 GPa.

NOTAS:
1- MEDIDAS EM CENTÍMETRO, ELEVACOES EM METRO.
2- COBRIMENTO MINIMO DA ARMADURA: 3,0 cm



DETALHE GENÉRICO - LAJE L3
SEM ESCALA

| RELAÇÃO DO AÇO | | |
|---------------------------------|-----------|-----------------|
| LAJE RADIER L3 TRELICHA TG8L | | |
| | COMP. (m) | PESO/BARRA (kg) |
| 3x BARRA | 6.0 | 4.41 |
| PESO TOTAL (kg) | | 13.2 |

| | | |
|--|---|---------------------|
| | REPRESENTANTES: | |
| | RICARDO DE OLIVEIRA GERENTE CORPORATIVO DE ENGENHARIA | |
| DIRETORIA RESPONSÁVEL: | RESPONSÁVEIS TÉCNICOS: | |
| SESC VENDA NOVA | JEFFERSON ANTÔNIO MARÇAL ENGENHEIRO CIVIL CREA-MG 173.284/D | |
| PROJETO PROJETO DOS SISTEMAS DE ARMAZENAMENTO DOS RESÍDUOS SÓLIDOS ETAPA EXECUTIVO | ARQUIVO RADIER VN_R01.dwg | |
| CONTEÚDO FUNDAÇÃO - RADIER - FORMA E ARMAÇÃO DETALHAMENTO LAJE DE FUNDAÇÃO L3 | FOLHA: 03/03 | DATA: 04/03/2024 |